



MICHAEL VEITH

the culture of nature

schöne Gärten und besondere Bäume

Verehrte Freunde meiner Gärten, von „Gärten der besonderen Art“,

sicherlich ist Ihnen nicht entgangen, dass die Planung und Realisierung von „Gärten der besonderen Art“ für mich kein Kommerz, sondern eine Passion ist. Dies hat zur Folge, dass die Vorgehensweise meiner Arbeiten sehr praxisbezogen und nicht nur am Schreibtisch stattfindet. Der Kontakt mit dem Kunden, das Kennen des Umfeldes und Ihre Wünsche zur Gestaltung Ihres Gartens zu erfahren sind mir wichtig.

Um mir einen Eindruck von dem zu gestaltenden Garten zu verschaffen, ist die Besichtigung des Objektes immer die Voraussetzung. Bei diesem ersten Treffen können wir- das sind mein junges, kreatives und motiviertes Team Martina Heims, Kai Faust (beide Gartenplaner) und ich- Ihnen mit Ideen, Tipps und unbürokratischen Planungshilfen sofort einen ersten Eindruck vermitteln. Oftmals können wir unseren Kunden mit diesem ersten Treffen viele Tipps mit auf den Weg geben, sodass Diese danach ein sehr viel klareres Bild von Ihrem Traumgarten haben.

Für dieses Treffen planen wir in der Regel einen Zeitaufwand von 3 h ein. Veranschlagt wird dieses Treffen und unsere Beratung mit einem Honorar von 780 € zzgl. der gesetzlichen MwSt. und der Reisekosten.

Gerade umfangreichere Projekte benötigen eine umfassende Betreuung mit Fachwissen und flexiblen, kreativen Ideen in allen Phasen der Planung und Umsetzung. Gleichermäßen stehen wir Ihnen mit einem ausgearbeiteten Kreativentwurf, einem detaillierten Entwurf, mit Ausführungsplanung, Kostenschätzung und- berechnung, der Auswahl besonderer Materialien- insbesondere der exklusiven Auswahl schöner Pflanzen und Findlinge, dem Einholen von Angeboten, Überwachung der Ausführungsarbeiten und Prüfung aller Angebote und Rechnungen, zur Seite.

Somit entsteht ein lebendiges Gesamtkunstwerk- alles aus einer Hand. Selbstverständlich können wir Ihnen nach dem ersten Treffen ein verbindliches Angebot für diese umfangreichen und kreativen Arbeiten unterbreiten. Alle Arbeitsschritte können seperat, schrittweise oder beratend gebucht werden.

Anschließend finden Sie eine klare Formulierung, Erklärung und Darstellung unseres Vorgehens.

Sollte Ihnen mein Konzept und Vorgehen gefallen, dann bin ich Ihnen, mit Unterstützung meines Teams, gerne behilflich.

Mit kreativen Grüßen



Michael Veith



Services | 2018

Inhaltsverzeichnis

Erläuterung und Gliederung der Abläufe

Traum	4
Kreative Beratung	6
Planung	8
Bau	13
Garten	15

Anhang

Muster-Leistungsangebot

Im Folgenden werden der Ablauf eines Projekts sowie die wichtigsten Inhalte einzelner Schritte erläutert.

- Traum

Ihr Traum vom eigenen Garten der besonderen Art. Wenn Sie sich für einen Veith Garten entscheiden dann entscheiden Sie sich für einen Garten der mehr als nur ein nutzbarer Außenbereich ist. Sie entscheiden sich für lebendige Kunst. Sie kennen Projekte, Bücher oder die Website sowie die Philosophie, die hinter alldem steckt.
- Kreative Beratung

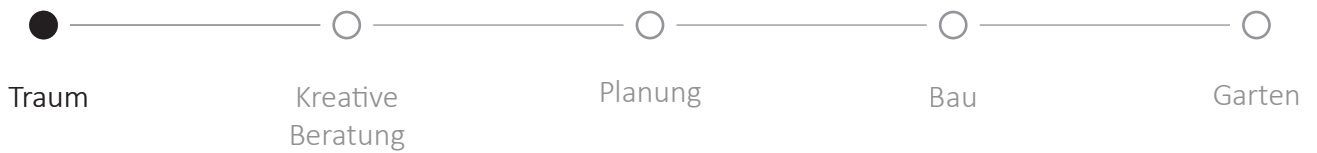
Die Kreative Beratung begleitet Sie bei der Formulierung Ihrer Wünsche und Gestaltungsvorstellungen. Wichtige Rahmenbedingungen werden hier erläutert. Essenziell für die weitere Zusammenarbeit ist das Kennenlernen aller Beteiligten, so kann das Projekt auf einer ehrlichen Grundsubstanz aufbauen.
- Planung

Während der Planungsphase werden alle Garteninhalte von der grundlegenden Gestaltung bis hin zur Platzierung jedes Steins und jeder Pflanze durchdacht und planerisch festgehalten.
- Bau

Je konkreter die Planung erarbeitet wird desto reibungsloser verläuft der Bau des eigenen Gartens. Zusammen mit einem fähigen, ausführenden Betrieb entsteht das lebendige Gartenkunstwerk.
- Garten

Nach Abnahme der Bauarbeiten benötigt es etwas Zeit bis Garten und Besitzer sich eingelebt haben. Während dieser Zeit und auch für die Zukunft des Gartens wird Ihnen zur Seite gestanden.

Diese Gliederung gibt einen groben Überblick für die Planung. Die Inhalte der Schritte werden jedem Projekt und dessen Anforderungen angepasst.



Traum | Der Veith Garten - ein Garten der besonderen Art

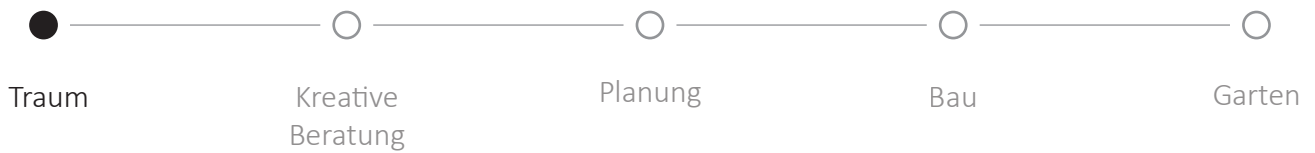


Sie, als Kunde, kommen in den Genuss einer individuellen, kreativen und ganz persönlichen Beratung, Betreuung und Planung.

Die Vorgehensweise zur Gestaltung eines Veith Gartens ist mit der herkömmlichen Gartenplanung absolut nicht zu vergleichen.

Ein Garten von Michael W. Veith ist Kunst – kreative und lebendige Kunst.

Hier entstehen lebende Kunstwerke, die sich in das Umfeld einfügen und doch völlig individuell gestaltet und durchdacht sind. Die Wünsche der Kunden, die Gegebenheiten und die Kreativität von Team Veith lassen einen Garten immer zu einem Unikat werden.



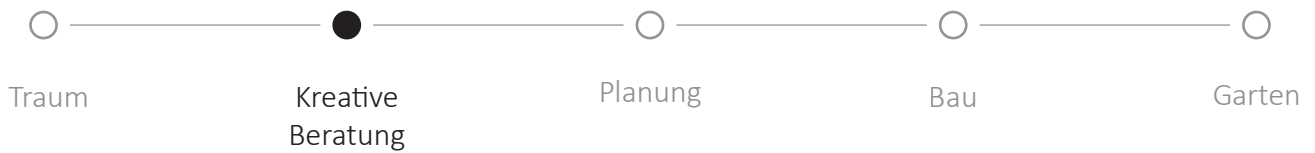
Ein Garten der besonderen Art ist immer in Einklang mit der Natur. Alter, vorhandener Baumbestand wird ebenso fest in die Planung mit einbezogen, wie vorhandene Steine, Felsen oder historische Fragmente. Gezielte Schnitte an erhaltungswürdigen Bäumen führen dazu, dass sich ein alter, längst verwilderter Baumbestand zu transparenten, leicht und modern wirkenden Skulpturen verwandelt. Dies lässt den Garten in optimaler Harmonie aus Kunst und Natur reifen.

Zur Ergänzung des Gesamtbildes werden neue Bäume oder Steine als Gestaltungselemente benötigt. Hierbei greift Michael W. Veith auf einen Fundus von ausgesuchten und über Jahre, exklusiv für ihn vorgestalteten Bäumen zurück.

Dies ist letztendlich eines der Geheimnisse, warum ein Veith Garten sich fließend und unaufdringlich in das Umfeld einfügt.

Die Auswahl solitär gewachsener Bäume und einzigartiger Steinskulpturen lassen einen Garten als moderne und leicht wirkende Einzigartigkeit- als Gesamtkunstwerk erscheinen.





Kennenlernen | Kreative Beratung

780,00€ + 19%MwSt.

Bevor der kreative Prozess beginnen kann ist es wichtig einander kennenzulernen. Kosten für den Erstbesuch innerhalb Deutschlands - zzgl. Fahrt- und Reisekosten werden bei Beauftragung innerhalb eines Jahres mit dem Leistungspaket 1 verrechnet.

- Besichtigung, Kennenlernen der Kunden und deren Gestaltungsvorstellungen
- Wichtige Rahmenbedingungen erläutern - Budgetvorstellungen, Fristen und Termine

Kennenlernen | Weiteres Vorgehen

Nachdem erste Eindrücke gesammelt und die Rahmenbedingungen des Projektes klar erläutert sind wird nun über das weitere Vorgehen beraten. Jeder Garten hat seine eigenen Anforderungen, an diesem Punkt lässt sich eine Aussage darüber treffen welche Leistungspakete erforderlich sind oder ob beispielweise eine reine Beratungstätigkeit angebracht ist.

- Klären des weiteren Vorgehens | Beratung, Planung nach Leistungspaketen, welche Leistungspakete sind nötig, Kombination aus Planung nach LP und Beratungseinheiten
- Angebotsstellung

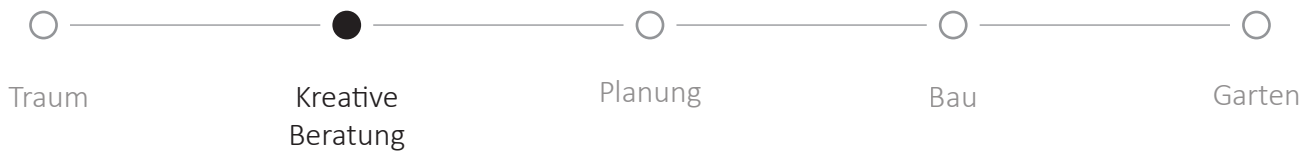
Eine Gartenberatung wird individuell auf die Anforderungen Ihres Gartens angepasst

- qualifizierte Gartenberatung
- Beratung während einer laufenden oder nach einer abgeschlossenen Planung
- Beratung vor und während der Bauphase

Beratungseinheiten erfolgen auf Stundenbasis. Die nötigen Inhalte können nach Bedarf und auf Ihren Garten passend ausgewählt werden.

Stundensatz Michael Veith: 110,00€/h - zzgl. Fahrt- und Reisekosten

Stundensatz Freie Mitarbeiter: 55,00€/h - zzgl. Fahrt- und Reisekosten



Kosten | Preisvorstellung eines Veith Traumgartens

Was kann ein Garten in der Realisierung kosten?

Aufgrund der hohen kreativen Ansprüche kann für die Gestaltung von einem Quadratmeterpreis ab 450 €/m² ausgegangen werden. Je intimer ein Garten ist, desto höher kann dieser Wert je nach Wünschen und zum Projekt passenden Gestaltung sowie Materialsprache ausfallen.

- Preis /m² für den Bau des Gartens ab ca. 450€
- zzgl. Honorar und ggf. Leistungen anderer Gewerke; Statiker, Poolbauer, Elektriker
- Genaue Budgetvorstellungen Ihrerseits können helfen einen Konsens zu finden
- Wünsche und Budgetvorstellung die nicht im Verhältnis von Objekt und Ansprüchen eines Veith - Gartens stehen können abgelehnt werden

Kosten | Planungsgrundlagen

- Vermesser, Statiker, Bodenbegutachtung, etc. - sofern Bedarf besteht
- Kosten werden mit dem Auftraggeber direkt verrechnet

Kosten | Nebenkosten

- Drucke, Plots,
- Anreise, Sonstiges ggf. Verpflegung, Unterkunft
- Kosten sind in einer Pauschale dem Honorar hinzugefügt

Kosten | Fahrt und Anreise

- Reisekosten innerhalb Deutschlands bei einer Entfernung von mehr als 400 km oder notwendiger Aufenthalt für mehrere Tage - z.B. Flüge oder Zugfahrten sowie Übernachtungen/Spesen werden nach vorheriger Absprache oder Vorlage berechnet



Planung | Grundlagenermittlung

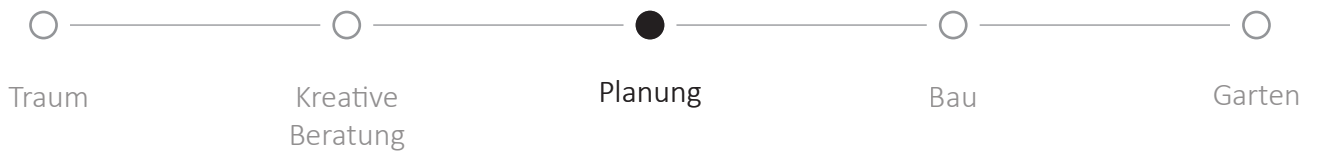
Bevor eine Planung beginnen kann müssen wichtige Informationen ausgetauscht und Plan-
grundlagen aufbereitet werden.

Zudem erfolgt hier ein erster zeitlicher Rahmen für die Planung und Umsetzung

- Besichtigung und Besprechung des weiteren Vorgehens
- Rahmenbedingungen- Wünsche des Kunden
- Sichten der Planungsunterlagen



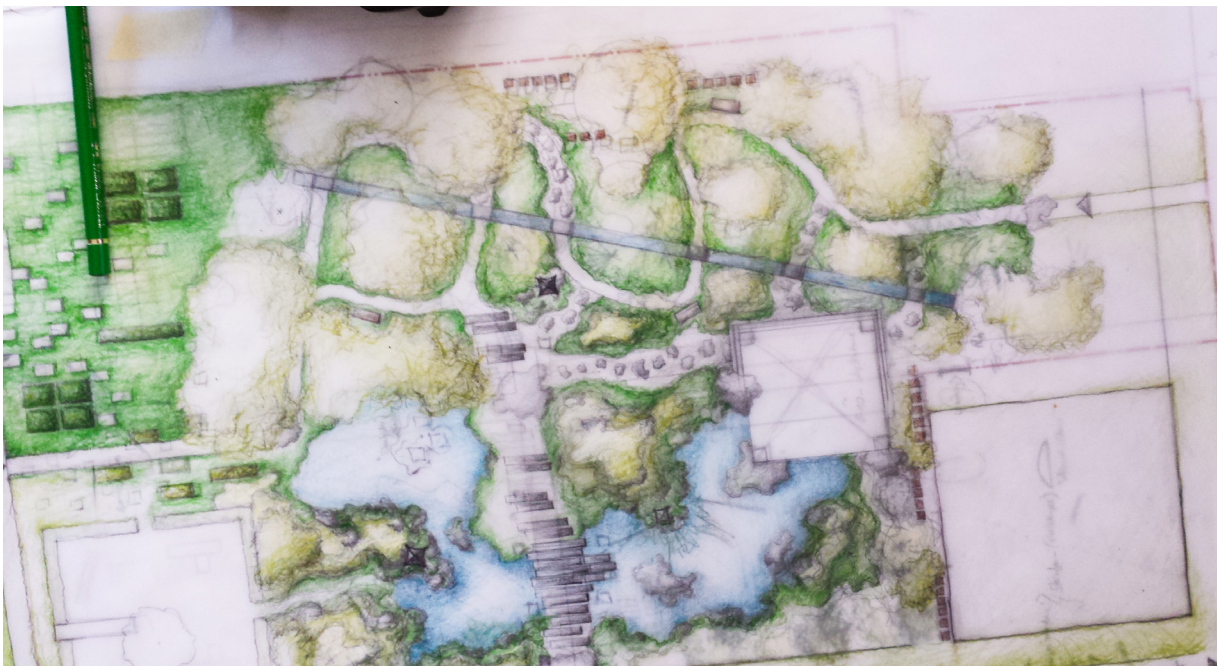
Herr Veith beim Sichten vorhandener Planungsunterlagen



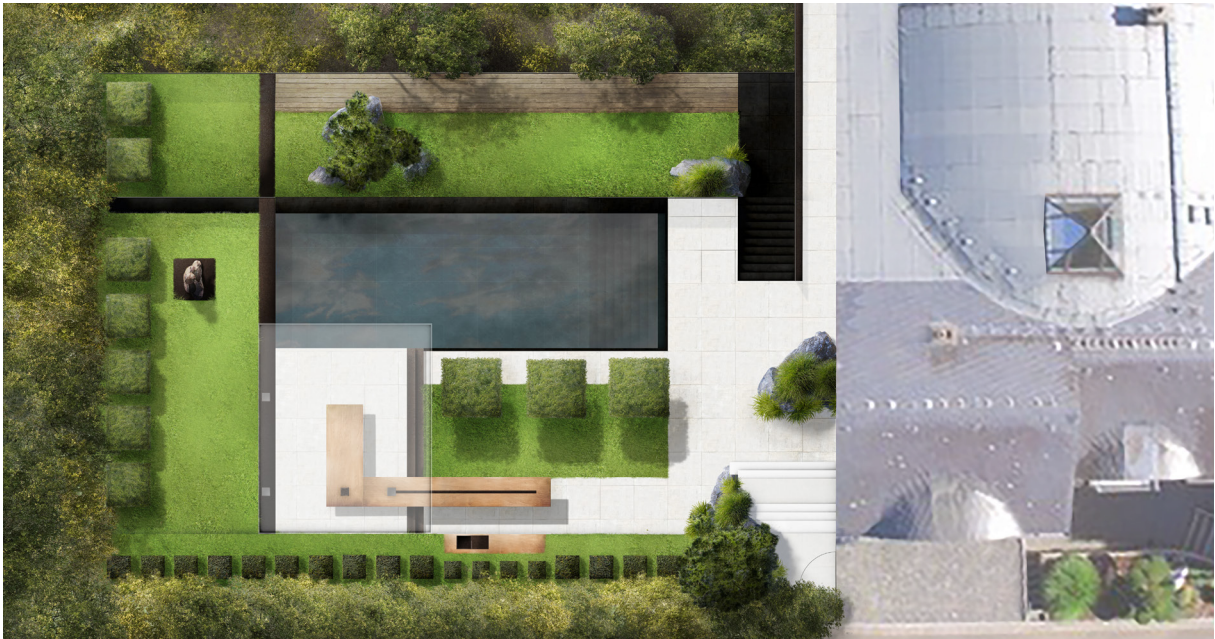
Planung | Kreativ - Entwurf

Der Kreativ- Entwurf ist ein wichtiger Schritt zur Konzeptfindung des Traumgartens. Hier werden Form und Gestalt sowie Materialität und Pflanzvorstellung harmonisch entworfen.

- Plan im Maßstab 1:100 oder 1:200
- Atmosphärische Visualisierungen des Gestaltungskonzepts
- ggf. Anfertigung eines Modells als zusätzliche Leistung
- Empfehlungen zu Materialien und Pflanzen
- Erste Empfehlungen zu realisierenden Betrieben (Garten- und Landschaftsbaubetriebe, etc.)
- Kostenschätzung



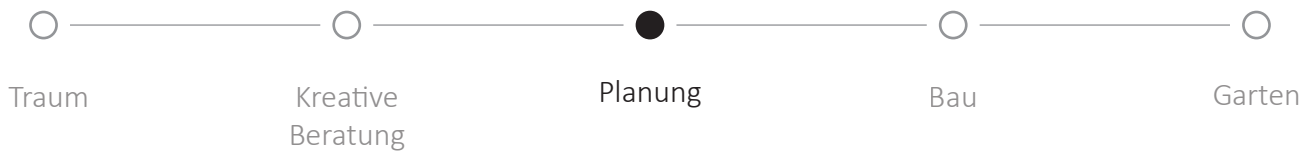
Erste Entwürfe und Skizzen finden per Hand statt. Handzeichnungen sind ein wichtiges Medium für kreatives Arbeiten. Je nach Projekt wird der Kreativ-Entwurf als Handzeichnung ausgearbeitet.



Kreativ-Entwurf als fotorealistische Darstellung. In einer fotorealistische Darstellung lassen sich Materialität und Pflanzung besonders genau darstellen.



Atmosphärische Darstellung eines Japanschaugartens. Visualisierungen geben dem Kunden die Möglichkeit in den Entwurf einzutauchen und den abstrakten Plan auf Augenhöhe zu erleben.



Planung | Detaillierter Entwurf und Ausführungsplanung

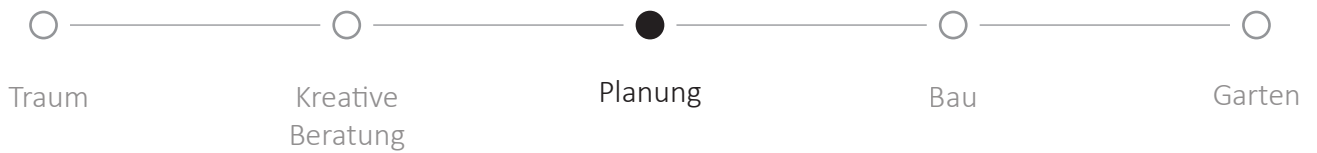
Auf Grundlage des Kreativ- Entwurfs, der das Gestaltungskonzept des Gartens darstellt entsteht zusammen mit Änderungen und Ergänzungen der fertige Entwurf ihres Traumgartens. Entwurf und Ausführungsplanung liegen nah beieinander und sind ein wichtiges Medium für eine qualitativ hochwertige Realisierung des Gartens. In der Ausführungsplanung werden technische Anforderungen und Details geklärt und entwickelt.

- Entwurfsplan - Maßstab je nach Umfang des Projektes
- Materialauswahl und ggf. Bemusterung
- Ausführungsdetails und Schnitte, ggf. Ausführungsplan - je nach Bedarf
- Kostenberechnung
- Anfertigung eines Leistungsverzeichnisses zum Einholen von Angeboten
- Angebotsanfrage bei Garten- und Landschaftsbaubetrieben, wenn nötig bei Statiker/ weitere Gewerke
- Abstimmung mit beteiligten Gewerken und dem Bauherren
- Aufstellung von Terminen und Fristen

Nach dem Abstimmen und Erstellen des fertigen Entwurfs können weitere Leistungen auch als Beratungseinheiten auf Stundenbasis erfolgen. Die nötigen Inhalte können nach Bedarf und auf Ihren Garten passend ausgewählt werden.

Stundensatz Michael Veith: 110,00€/h - zzgl. Fahrt- und Reisekosten

Stundensatz Freie Mitarbeiter: 55,00€/h - zzgl. Fahrt- und Reisekosten



Planung | Auswahl besonderer Gartenelemente

Der Garten der besonderen Art lebt von seinen ganz besonderen Materialien und Elementen. Besondere Bäume und einzigartige Findlinge werden persönlich und speziell auf Ihren Garten passend ausgewählt. Besondere Kunstobjekte unterstreichen das Gesamtwerk

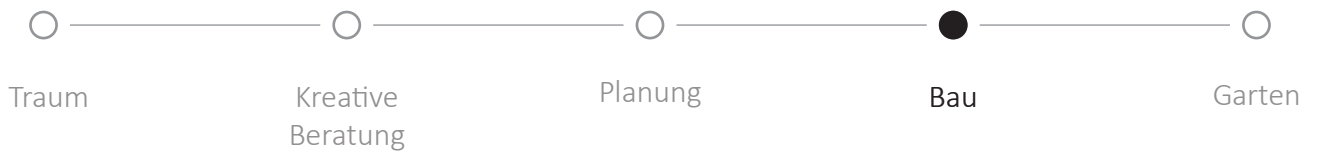
- Individuelle Auswahl von Pflanzen und besonderen Bäumen in den Baumschulen
- Individuelle Auswahl von einzigartigen Steinen bei speziellen Steinlieferanten oder Steinbrüchen
- Individuelle Auswahl von besonderen Kunstwerken und Kunstobjekten



Exklusive Gehölze werden persönlich und passend zum Projekt in der Baumschule ausgewählt



Erst wenn alle Elemente aufeinander abgestimmt sind entsteht ein harmonisches Gesamtwerk



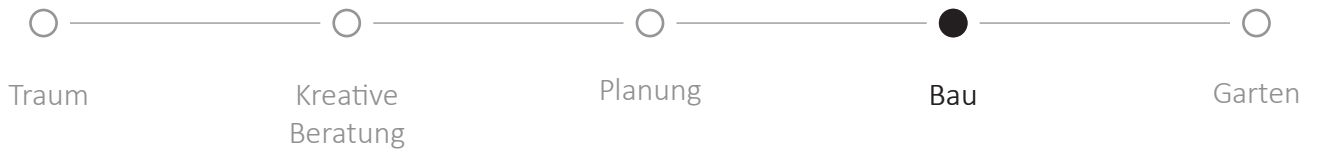
Bau | Betreuung

Für den reibungslosen Ablauf und eine genaue Umsetzung der Planung wird die Baustelle regelmäßig besucht und die Gewerke werden beaufsichtigt.

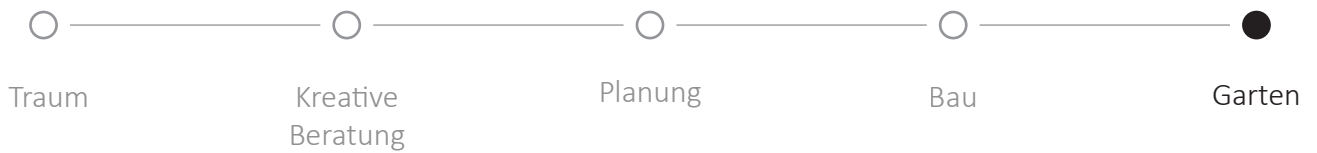
- Beaufsichtigung und Kontrolle der Qualität beim Anliefern der Pflanzen und Steine
- Kreative Betreuung beim Positionieren und Setzen der Pflanzen und Steine
- Kreative Beratung und Betreuung bei den Ausführungsarbeiten
- Angebots- und Rechnungsprüfung
- Festlegen des Abnahmetermins



Alle ausgesuchten Bäume sind naturgemäß Unikate und werden mit größter Sorgfalt und Kompetenz verpflanzt



Das setzen eines Findlings erfordert viel Feingefühl und ein gutes Auge



Garten | Der fertige Traumgarten

Wenn die Bauphase abgeschlossen ist und der Garten sich einwachsen konnte ist mit der Übergabe der kreative und planerische Prozess beendet.

Damit Ihr Garten der besonderen Art Ihnen dauerhaft Freude und Entspannung bringt empfehlen wir Ihnen gerne einen geeigneten Gärtner für die weitere Pflege und den Schnitt der Gehölze.

- Abnahmetermin zur Übergabe des fertigen Gartens
- Empfehlung von Pflegebetrieben
- ggf. Beauftragung eines Pflegeplans als zusätzliche Leistung



Pflege der Gehölze



Anhang

Muster-Leistungsangebot | 2018



LA | Vorwort

Mit Beauftragung der Gartenplanung erklärt sich der Bauherr/die Bauherrin dazu bereit ein Gartenkunstwerk zu erschaffen.

Dies ist insbesondere nur dann möglich, wenn dem Künstler – Michael Veith – der nötige gestalterische Freiraum zugesprochen wird. Zudem ist die Auswahl von Gehölzen und Steinen essenziell für einen echten Veith Garten.

Insofern stimmt der Auftraggeber/Bauherr mit der Projektbeauftragung zu, dass die Auswahl von Materialien nur durch Team Veith in enger Abstimmung mit dem Auftraggeber/Bauherren erfolgt.

Angeboten werden Planungsinhalte in Form von Leistungspaketen auf Grundlage der HOAI (Honorarordnung für Architekten und Ingenieure).

Das Honorar für die Planung der Leistungspakete 1 und 2 wird über die aktiv zu gestaltenden Flächen ermittelt. Aktiv zu gestaltende Flächen beziehen sich auf Freiflächen des Grundstücks, die überplant werden sollen. Gebäude oder Flächen die von der Planung ausgeschlossen sind werden nicht angerechnet. Mittels der vom Bauherren bereitgestellten Plangrundlagen wird die aktiv zu gestaltende Fläche des Grundstücks ermittelt.

Das Honorar der weiteren Leistungspakete 3-5 errechnet sich gemäß der HOAI auf Basis der Summe der Kostenberechnung die im Leistungspaket 2 erarbeitet wird.

Ein Garten der besonderen Art besitzt einen hohen kreativen Anspruch. Je intimer ein Garten ist- je nach dem wie exklusiv die Wünsche des Kunden ausfallen- je nach zum Projekt passender Gestaltung und Materialsprache- desto höher kann der Quadratmeterpreis für die Umsetzung der Planung ausfallen.

Kalkuliert werden sollte daher ab 450€/m² aktiver Gestaltungsfläche um der Preisvorstellung eines Veith- Gartens zu entsprechen.

Jedes der angebotenen Leistungspakete kann separat und schrittweise in Auftrag gegeben werden.

Alternativ können nach Abschluss von Leistungspaket 2 weitere Leistungen nach Bedarf als Beratungseinheiten auf Stundenbasis erfolgen.

Für reine Beratungstätigkeiten werden Beratungseinheiten auf Stundenbasis abgerechnet

Stundensatz Michael Veith: 110,00€/h - zzgl. Fahrt- und Reisekosten

Stundensatz Freie Mitarbeiter: 55,00€/h - zzgl. Fahrt- und Reisekosten



LA | Honorar LP 1 und 2

Das Planungshonorar für Leistungspaket 1 und 2 errechnet sich über folgende grundlegende Einheitspreise €/m²- zzgl. MwSt. 19% und Nebenkosten von 10%. *

Für Leistungspaket 1 werden aufgrund der besonderen Leistungen 55% und für Leistungspaket 2 entsprechend 45% des ermittelten Werts als Honorar angerechnet.

Einheitspreise:

- | | |
|--|---------------------|
| • Bis 100m ² | 35 €/m ² |
| • Bis 500m ² | 25€/m ² |
| • Bis 1000m ² | 15€/m ² |
| • Einzelobjekte (Terrassen, Balkone, Kleinarchitekturen, etc.) | je 1500€ |

Hinzu kommen prozentuale Zuschläge je nach Komplexität der Planung:

- | | |
|--|-------|
| • Planen im Bestand | 25% |
| • Planen in Hanglagen | 15% |
| • Planen im historischen Kontext | 20% |
| • Planen in Ufernähe von Fließgewässern | 10% |
| • Planen von Dachterrassen und unterbauten Flächen | 25% |
| • Sonstige Erschwernisse je nach Schweregrad | 5-30% |
| z.B. durch Gestaltungsvorgaben aus dem Bebauungsplan | |

Je nach Bedarf und Kundenwunsch weitere Darstellungen:

- | | |
|--|----------|
| • Darstellungen von Einzelobjekten als Handzeichnungen | je 500€ |
| • Darstellungen von Einzelobjekten als Photomontagen | je 1000€ |
| • Darstellungen von Einzelobjekten als 3D gestützte Visualisierung | je 1000€ |

Der Auftraggeber/ Bauherr stellt den Planern notwendige Grundlagen für die Planung zur Verfügung:**

- Vermessungspläne, ggf. nachträgliches Aufmaß im Falle von fehlenden Inhalten
- Luftbilder als JPEG, RAW, oder PDF Dateien
- Aktuelles Bodengutachten sofern erforderlich
- Ggf. historisch relevante Rahmenbedingungen und Vorgaben in schriftlicher Form



LA | Honorar LP 3 bis 5

Das Planungshonorar für Leistungspaket 3 bis 5 errechnet sich auf Basis der Kostenberechnung die in Leistungspaket 2 erarbeitet wird. Die Kostenberechnung stellt eine Kostenaufstellung der zu erwartenden Baukosten des Gartens dar.

Das Honorar gemäß HOAI bezieht sich prozentual auf die Gesamtsumme der Aufwendungen für den Garten.

Als grundlegende Vergleichswerte zur Honorarermittlung werden §§ 38-40 sowie Anlage 11. HOAI vom 10. Juli 2013 zurate gezogen. Dort findet sich eine Honorartafel für Planer. Die HOAI gibt eine prozentuale Aufteilung des Honorars in Leistungsphasen vor. Die Prozentsätze der Leistungsphasen variieren je nach Anforderung des Projekts.

Je nach Komplexität der Planung und des Projekts sowie Qualifikation der ausführenden Betriebe können Leistungsphasen geringer ausfallen.

In der Regel entspricht das Honorar für Leistungspaket 3 bis 5 ca. 15% der Bausumme zzgl. MwSt. 19% und Nebenkosten von 10%. *



LA | Inhalte Leistungspaket 1

Kennenlernen | Kreative Beratung

- Erster Hausbesuch und Besichtigung, Kennenlernen der Kunden und deren Gestaltungsvorstellungen
- Wichtige Rahmenbedingungen erläutern - Budgetvorstellungen, Fristen und Termine
- Kosten für den Erstbesuch innerhalb Deutschlands - 780,00€ + 19%MwSt. zzgl. Fahrt- und Reisekosten

Die Kosten für den ersten Hausbesuch werden mit dem Honorar für Leistungspaket 1 verrechnet sofern die Beauftragung innerhalb eines Jahres erfolgt ist.

Grundlagenermittlung

- Erarbeitung und verbindliche Festsetzung des zu planenden Bereiches in Abstimmung mit dem Bauherrn
- Sichten der Planungsunterlagen
- Bestandsaufnahme in Form einer Fotodokumentation und kurzen schriftlichen Darstellung zu erhaltender Bestandspflanzen. Je nach besonderer Notwendigkeit; wird auf Anfrage bereitgestellt.
- Wünsche des Kunden
- Festlegen des Zeithorizonts für Planung und Umsetzung
- Erarbeitung eines CAD Bestandsplans als Planungsgrundlage

Kreativ-Entwurf | Vorentwurf

- Vorentwurfsplan im Maßstab 1:100 oder 1:200 **
in Form einer maßstäblichen Handzeichnung oder fotorealistischen Darstellung
- Zwei Schnittansichten oder perspektivische | atmosphärische Darstellungen
- Abstimmen der Zielvorstellungen mit dem Bauherrn
- Abstimmen von Terminen und Fristen für das weitere Vorgehen
- Kostenschätzung nach DIN 276
- Materialvorschläge, Empfehlungen



LA | Inhalte Leistungspaket 2

Entwurf

- CAD Entwurfsplanung Maßstab 1:100, 1:200 **
- CAD Entwurfsplanung Maßstab 1:50, Detailplan**
- CAD Schnittzeichnungen, Ansichten (2D)
- Planung ausschließlich auf Grundlage eines aktuellen Vermesserplans mit Geländehöhen und Anschlusspunkten an Gebäude
- Materialkatalog | ggf. Bemusterung
- Kostenberechnung
- Abstimmungstermine und Beratung mit dem Bauherrn
- Abstimmungstermine mit weiteren Beteiligten des Projektes

Genehmigungsplanung

- Nach Bedarf
- Abstimmung von genehmigungspflichtigen Bauvorhaben mit den zuständigen Behörden



LA | Inhalte Leistungspaket 3

Ausführungsplanung

- CAD Ausführungsplan Maßstab 1:100**
- CAD Ausführungsplanung Maßstab 1:50, Detailplan**
- CAD Ausführungsdetails, Schnittzeichnungen**
- Abstimmen | Koordination der Beiträge andere an der Planung und Bau Beteiligter
- Einholen von Angeboten für ggf. notwendige statische Berechnungen

Auswahl besonderer Gartenelemente

- Individuelle Auswahl von Pflanzen und besonderen Bäumen in den Baumschulen
- Individuelle Auswahl von einzigartigen Steinen bei speziellen Steinlieferanten oder Steinbrüchen
- Individuelle Auswahl von Kunstwerken und Kunstobjekten

Vorbereitung bei der Vergabe

- Aufstellen von Leistungsbeschreibungen mit Leistungsverzeichnissen
- Ermitteln und Zusammenstellen von Mengen auf Grundlage der Ausführungsplanung
- Abstimmen der Leistungsbeschreibungen mit an der Planung fachlich Beteiligten
- Aufstellen eines Terminplans unter Berücksichtigung jahreszeitlicher, bauablaufbedingter und witterungsbedingter Erfordernisse

Mitwirken bei der Vergabe

- Einholen von Angeboten
- Prüfen und Bewerten der Angebote einschließlich der Aufstellung eines Preisspiegels



LA | Inhalte Leistungspaket 4

Baubetreuung

- Überwachen der Ausführung des Objektes
- Abstimmung und Koordination der an der Objektüberwachung fachlich Beteiligten
- Sicherstellen der genauen Umsetzung des abgestimmten Entwurfs durch Team Veith
- Beaufsichtigung und Kontrolle der Qualität beim Anliefern der Pflanzen und Steine
- Kreative Betreuung beim Positionieren und Setzen der Pflanzen und Steine
- Kreative Beratung und Betreuung bei den Ausführungsarbeiten
- Angebots- und Rechnungsprüfung
- Fotodokumentation des Bauablaufs
- Feststellen des Anwuchsergebnisses
- Organisation der Bauabnahme unter Mitwirkung anderer an der Planung und Objektüberwachung fachlich Beteiligter
- Übergabe des Objektes
- Überwachen der Beseitigung der bei Abnahme festgestellten Mängel
- Auflisten der Verjährungsfristen für Mängelansprüche
- Überwachung der Fertigstellungspflege bei vegetationstechnischen Arbeiten
- Abnahme der vegetationstechnischen Arbeiten

LA | Inhalte Leistungspaket 5

Objektbetreuung

- Objektbegehung zur Mängelfeststellung vor Ablauf der Verjährungsfristen für Mängelansprüche durch Michael Veith
- Überwachung der Entwicklungs- und Unterhaltungspflege
- Überwachung von Wartungsleistungen
- Überwachen der Mängelbeseitigung innerhalb der Verjährungsfristen
- Fotodokumentation der Entwicklung



LA | Zusätzliche Angaben

Zusätzliche Angaben

- * Nebenkosten: Druckkosten, Plotkosten, Fahrtkosten, Sonstige Kosten ggf. Verpflegung, Unterkunft
- ** Alle von dem Bauherrn/ von der Bauherrin zur Verfügung gestellten Informationen, Dateien und Grundlagen werden mit der nötigen Diskretion gehandhabt, nicht an Dritte/an der Planung nicht Beteiligte weitergereicht und nicht veröffentlicht. Der Auftraggeber/ Bauherr ist verpflichtet den Planern für das gute Gelingen der Planung relevante Unterlagen bereit zu stellen und sofern nicht vorhanden, anzufertigen und nachzureichen.
- Jedes der Angebotenen Leistungspakete kann separat und schrittweise in Auftrag gegeben werden.
- Die entstehenden Arbeiten, Entwürfe und Ausführungsdetails sind auch nach Abschluss der Leistungspakete inhaltlich als geistiges Eigentum von Künstler und Planer zu betrachten. In diesem Sinne behalten sich Künstler und Planer vor Solche zur Präsentationszwecken weiterzuverwenden.
- Kundendaten werden nicht an Dritte/an der Planung nicht Beteiligte weitergereicht und nicht veröffentlicht.

IMPRESSIONEN | INFORMATIONEN

— www.veith.garden —

Ausgabe | 2018

© MICHAEL VEITH | ALL RIGHTS RESERVED

INHABER Michael Veith ceo

www.veith.garden | mv@veith.garden
mobil +49 172 620 54 65 | Tel. +33 388 09 63 14

2, route de Nehwiller
67110 Jaegerthal- France

FOTOS Verwendungsrechte bei
Michael Veith

TEAM Planung und Visualisierung

B.Eng. Martina Heims
martina.heims@freigestaltungperse.de

B.Eng. Kai Faust
kai.faust@freigestaltungperse.de

BROSCHÜRE B.Eng. Martina Heims
B.Eng. Kai Faust